

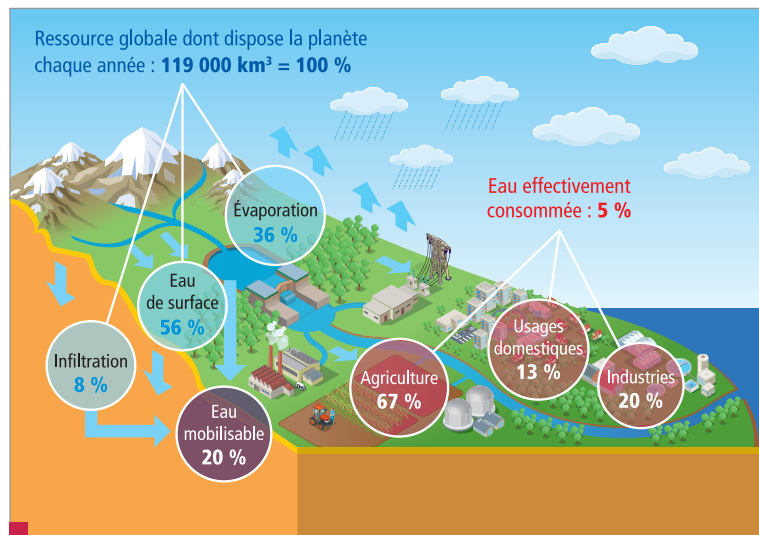
Étude de cas 2

Les notions à retenir

Bilan de l'eau

■ Le **bilan de l'eau** mesure, à partir du volume global de la ressource en eau, la part qui se perd dans la nature, celle qui est mobilisée par des aménagements et celle qui est effectivement consommée.

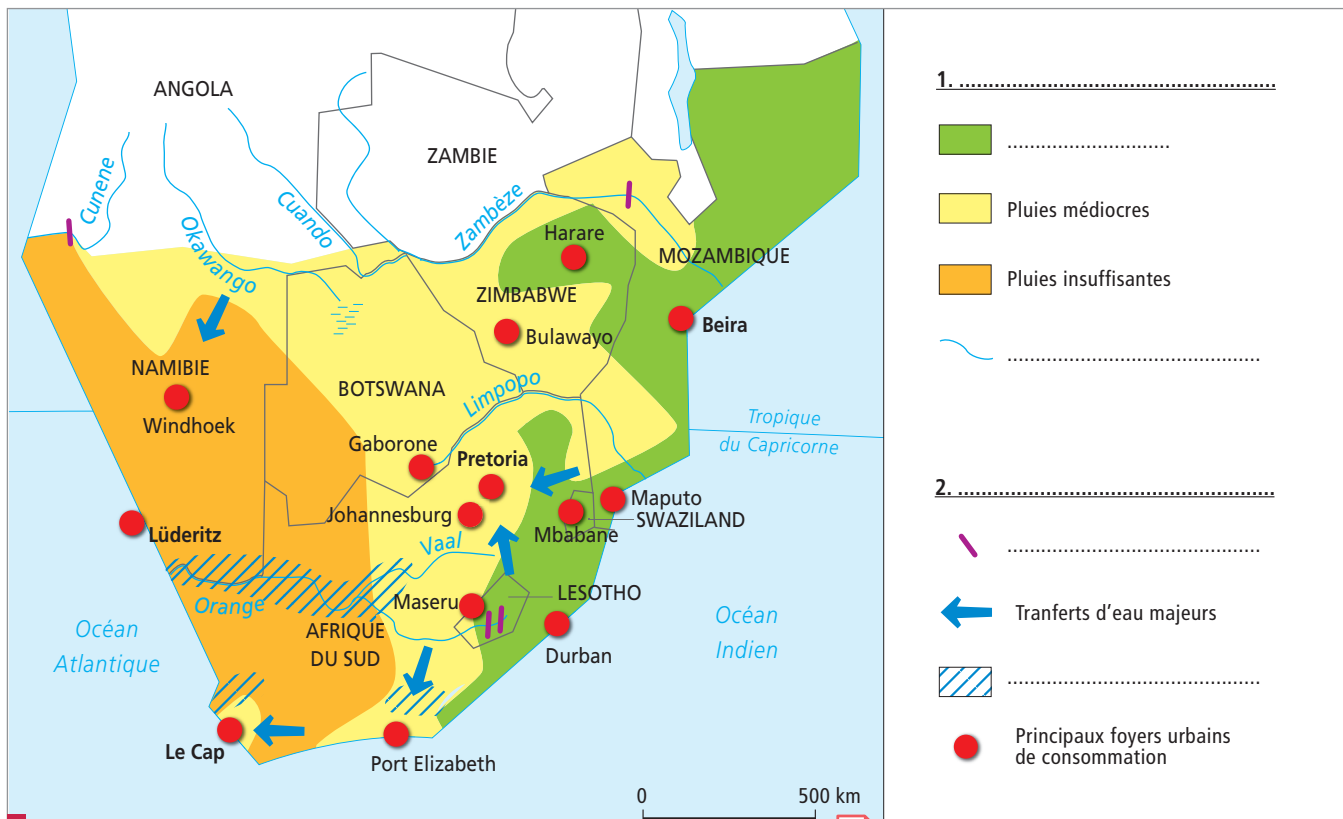
■ Le **bilan varie selon plusieurs facteurs** : les **conditions climatiques** plus un climat est chaud et sec, plus les besoins en eau sont élevés, **l'effectif de la population**, plus elle est importante, plus ses besoins en eau sont élevés. **La part de la population urbaine**, elle consomme plus d'eau que les ruraux ; **le niveau de développement** : la consommation des pays riches est plus élevée que celle des pauvres.



Le bilan mondial de l'eau

Le croquis de l'étude de cas

→ **Consigne** : Complétez le croquis grâce aux différentes informations contenues dans l'étude de cas sur l'eau en Afrique australe.



Le partage inégal de l'eau



Imprimer le fond de carte sur www.nathan.fr/geo2de-2015