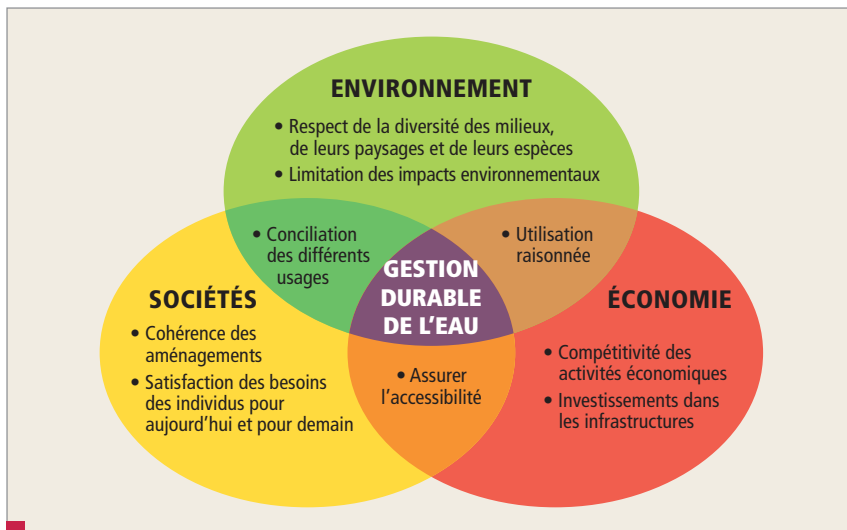


Les notions à retenir

Gestion durable

■ La **gestion durable de l'eau** consiste à exploiter la ressource hydraulique dans le but d'**assurer le développement économique** et de **garantir la consommation** en eau potable des populations tout en **respectant les équilibres environnementaux**.

■ La gestion durable de l'eau veille aussi, par la concertation, à la **cohérence des aménagements** en arbitrant les **conflits d'usage** (particuliers, agriculteurs, industries), c'est-à-dire en assurant la compatibilité des activités des différents **acteurs spatiaux**.



La gestion durable de l'eau

Le croquis de l'étude de cas

→ **Consigne :** Complétez le croquis grâce aux différentes informations contenues dans l'étude de cas sur le bassin hydrographique du Mékong.

The map shows the Mekong basin across China, Laos, Thailand, Cambodia, and Vietnam. Key features include Luang Prabang, Vientiane, Plateau du Du, Korat, Tonlé Sap, Phnom Penh, and the Delta du Mékong. It also shows the Gulf of Tonkin and the Gulf of Thailand. A legend on the right provides symbols for different agricultural types and urban enclosures.

**1. Un bassin gigantesque**

- Orange line: .....

**2. ....**

- Dark teal square: Agriculture irriguée de la vallée
- Light teal square: Forêts, agriculture discontinue
- Yellow square: Agriculture pluviale, non liée au fleuve
- Purple line: .....

**3. Un encadrement urbain**

- Black dot: .....

Scale: 0 100 km

Gestion de l'eau et environnement dans le bassin du Mékong

Imprimer le fond de carte sur [www.nathan.fr/geo2de-2015](http://www.nathan.fr/geo2de-2015)