

Les notions à retenir

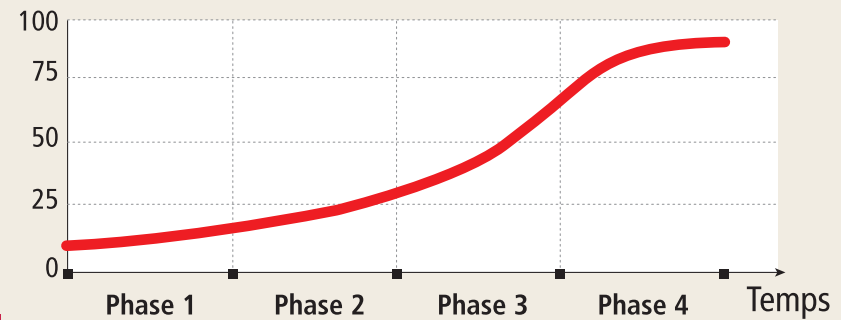
Urbanisation et transition urbaine

■ L'**urbanisation** est le processus d'**expansion des villes**, à la fois en superficie bâtie et en nombre d'habitants. Le processus d'urbanisation s'explique à la fois par l'apport de **populations en provenance des campagnes** (exode rural), par le **solde naturel** (nombre de naissances supérieur à celui des décès) et par l'**étalement urbain** qui absorbe des territoires ruraux périphériques.

Si le processus d'urbanisation est achevé dans les pays développés, il est en cours dans les pays en développement.

■ La **transition urbaine** est le processus au cours duquel une **population**, initialement rurale, devient **majoritairement urbaine**.

Taux d'urbanisation (en %)



1 La transition urbaine

Phase 1. Taux d'urbanisation faible (ex : Burundi).

Phase 2. L'urbanisation s'accélère, principalement alimentée par l'exode rural (ex : Chine).

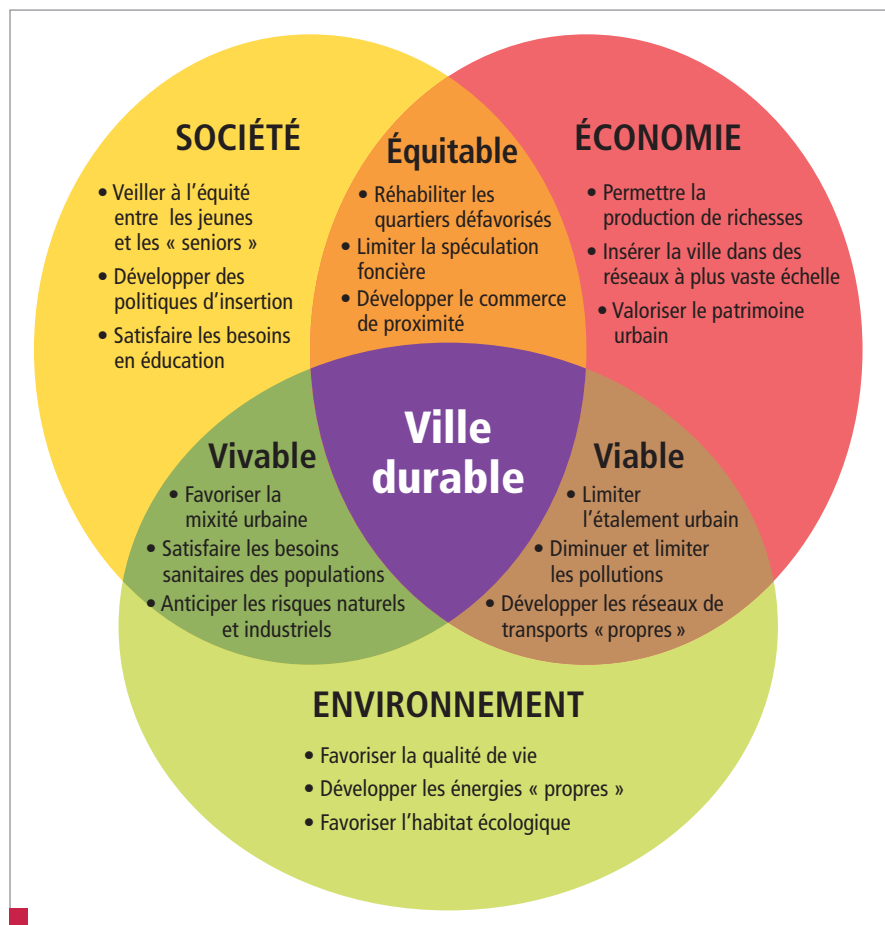
Phase 3. Les migrations rurales et un fort excédent urbain entraînent une forte croissance des villes. La population urbaine devient majoritaire (ex : Indonésie).

Phase 4. Les taux d'urbanisation se stabilisent à des niveaux élevés (ex : France).

Développement urbain durable

■ Le **développement urbain durable** est un mode de développement dont l'objectif est de **concilier** à la fois **progrès économique, harmonie sociale** et **préservation de l'environnement** dans les villes, à court, moyen et long terme.

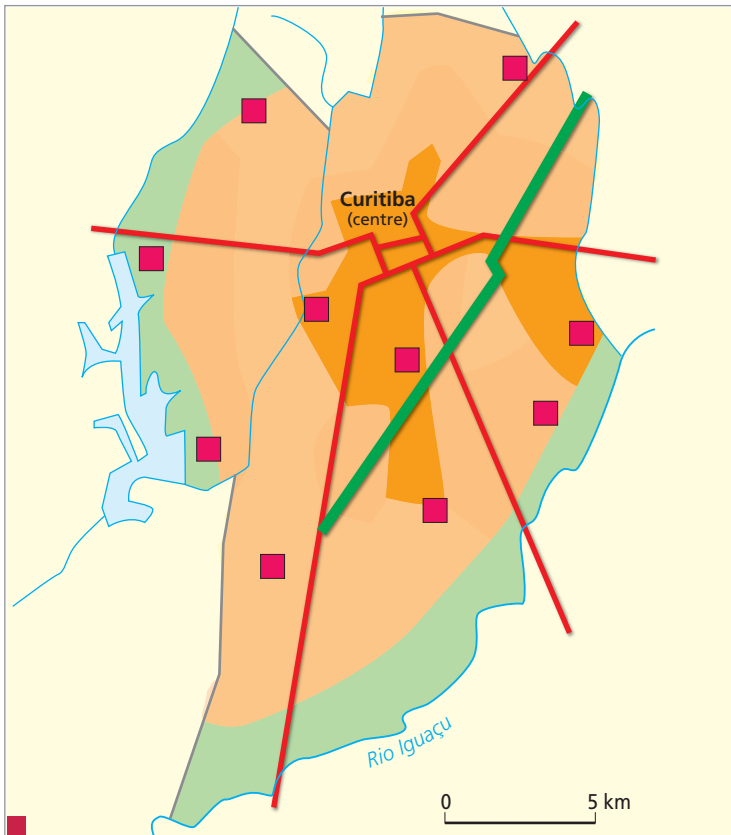
La ville, en tant que lieu de vie et d'activités, doit répondre aux besoins des citoyens actuels sans compromettre la capacité des générations futures à répondre aux leurs. La ville doit donc être perçue comme **un patrimoine à transmettre** aux générations futures.



2 Le développement urbain durable

Le croquis de l'étude de cas

→ **Consigne :** Complétez le croquis grâce aux différentes informations contenues dans l'étude de cas sur Curitiba.



1.

-
- Moyennes (moins de 8 000 habitants / km²)
- Espaces verts

2.

- Concentration de bidonvilles et *Cambio Verde*

3. Les transports

-
- Linha verde*
(axe privilégiant les transports en commun)

Curitiba, une ville durable au Sud



Imprimer le fond de carte sur www.nathan.fr/geo2de-2015

De l'étude de cas à la généralisation

