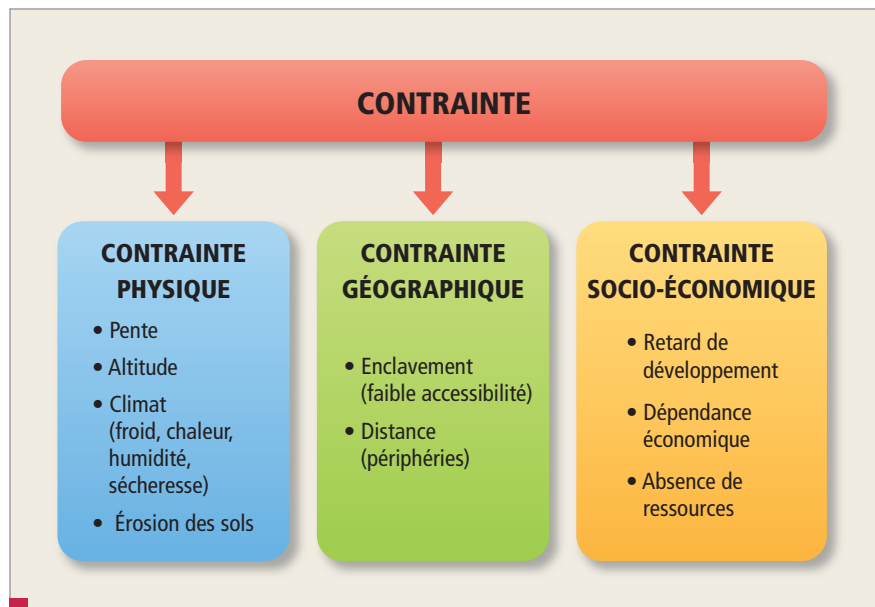


Les notions à retenir

Contrainte

■ Difficulté que rencontrent les sociétés humaines dans l'**occupation** et la **mise en valeur des territoires**.

■ On peut distinguer différents types de contraintes : la **contrainte naturelle** (froid), la **contrainte géographique** (éloignement), la **contrainte socio-économique** (dépendance). L'intensité de la contrainte dépend en grande partie du niveau de développement des sociétés et des moyens techniques dont elles disposent.

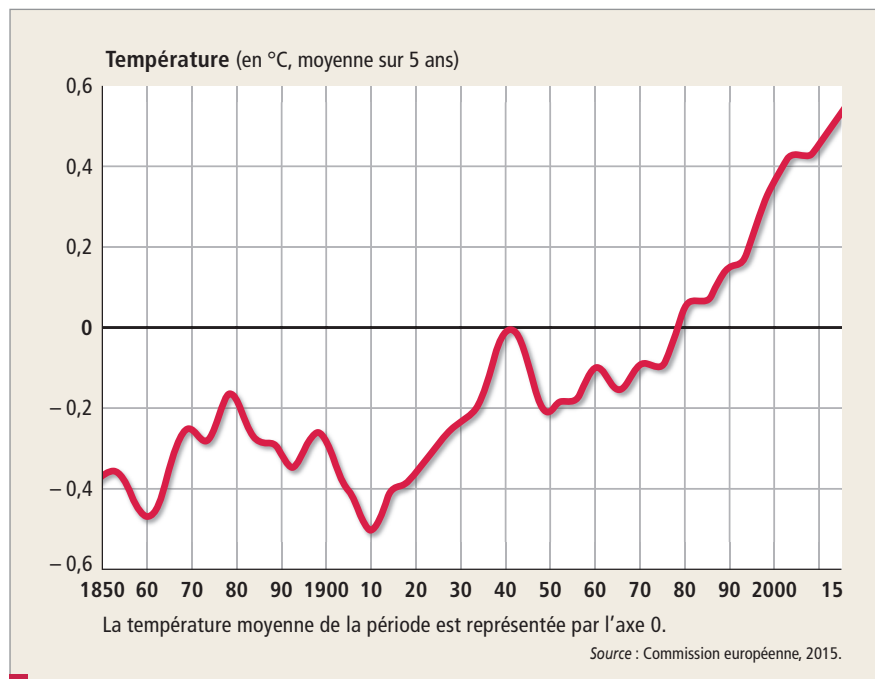


1 Les différents types de contraintes

Réchauffement climatique

■ Le **réchauffement climatique**, appelé aussi **réchauffement global** (*global warming* en anglais), désigne l'**augmentation des températures** de l'atmosphère.

Elle s'est amorcée vers 1860, à la suite d'une longue période froide appelée le **Petit Âge glaciaire** ; puis s'est accélérée dans les années 1990 en raison de l'émission croissante dans l'atmosphère de gaz à effet de serre, qui retiennent sur Terre une part plus importante de la chaleur émise par le Soleil.

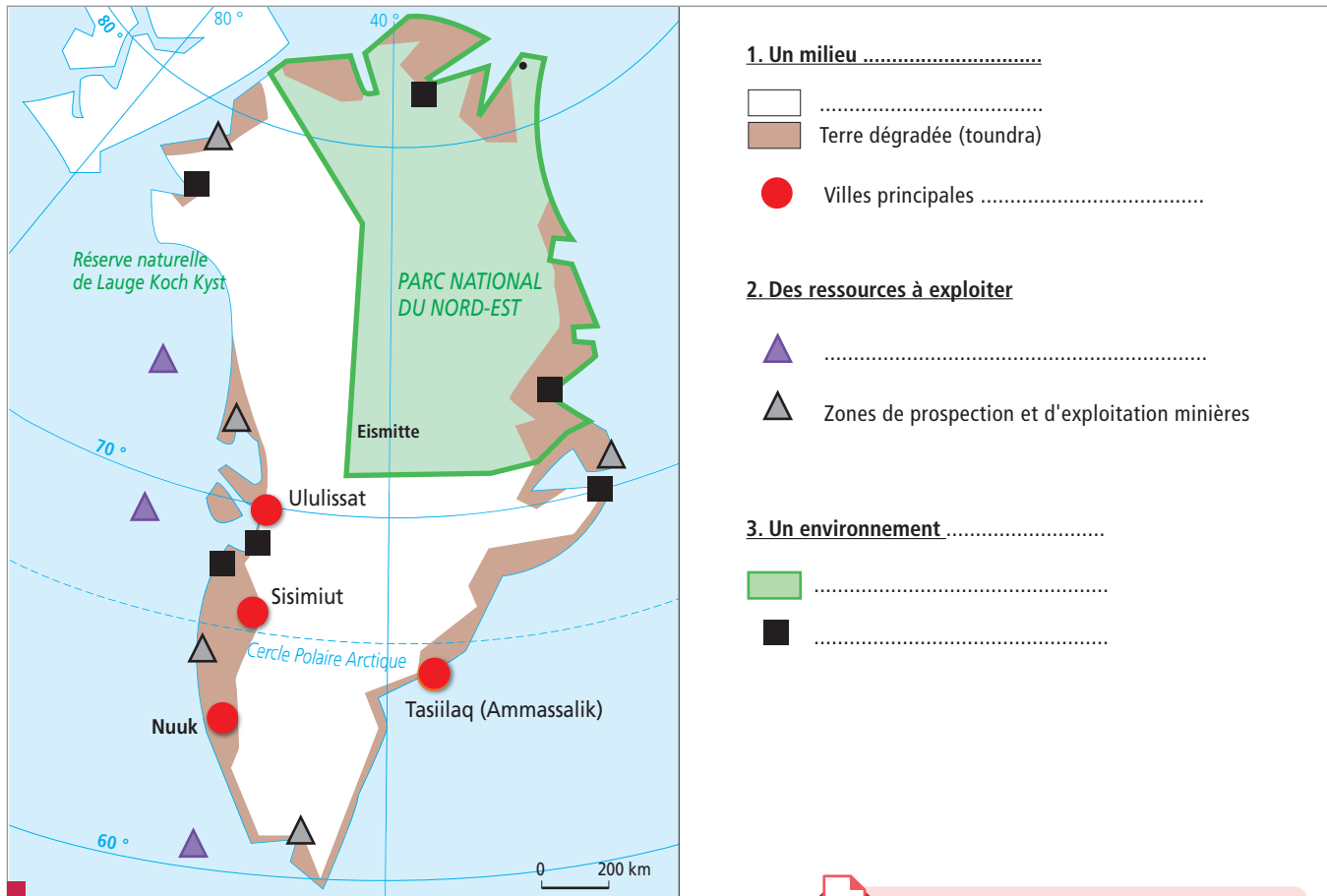


2 Évolution des températures mondiales depuis 1850

En 1910, on a estimé la température de la Terre à 0,5 °C en dessous de sa température moyenne. En 2000, on l'a estimée à 0,4°C au-dessus de sa température moyenne. Depuis les années 1980, ces estimations sont systématiquement supérieures à la température moyenne de la Terre, attestant du réchauffement global.

Le croquis de l'étude de cas

→ **Consigne :** Complétez le croquis grâce aux différentes informations contenues dans l'étude de cas sur le Groenland.



Les contraintes et ressources au Groenland

Imprimer le fond de carte sur www.nathan.fr/geo2de-2015

De l'étude de cas à la généralisation

