

## Thème 2 : Une diversité des espaces et des acteurs de la production

### Exercice d'approfondissement

📖 p. 157 : Exercices

Approfondir ses connaissances

Analyser des statistiques de l'Organisation mondiale du commerce



WORLD TRADE ORGANIZATION  
ORGANISATION MONDIALE DU COMMERCE  
ORGANIZACIÓN MUNDIAL DEL COMERCIO

DATA

#### Étapes

- Rendez-vous sur le site <http://data.wto.org/>
- Choisissez la langue d'utilisation.
- Explorez le site :
  - Quels types d'informations pouvez-vous trouver sur ce site ?

• Recherchez des statistiques :

- Dans Indicateurs, choisissez « Statistiques du commerce international », puis « Valeur du commerce des marchandises », puis « Exportations de marchandises par groupe de produits et par destination – annuel ».
- Dans « Économies déclarantes », sélectionnez « Union européenne ».
- Dans « Économies partenaires », sélectionnez « Afrique », « Asie », « Amérique du Nord », « Amérique du Sud ».
- Dans « Produits », sélectionnez « produits manufacturés ».
- Dans « Années », sélectionnez les années 2000, 2010 et 2017.
- Cliquez sur « Appliquer »

• Représentez et analysez les données :

- Construisez un graphique en courbes à partir des données fournies. Utilisez une couleur différente pour chaque ensemble géographique. Faites une légende. Donnez un titre au graphique.

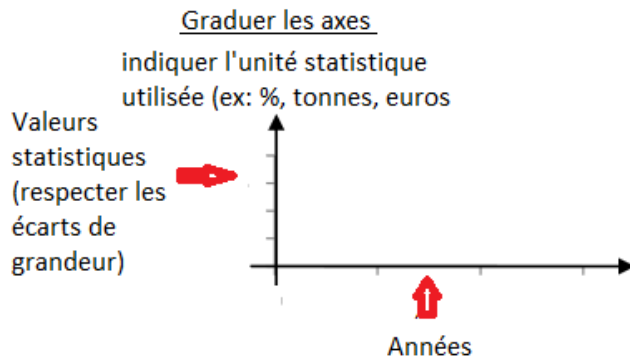
**Méthode >> Faire un graphique en courbe**

**Étape 1**

Tracer deux axes perpendiculaires

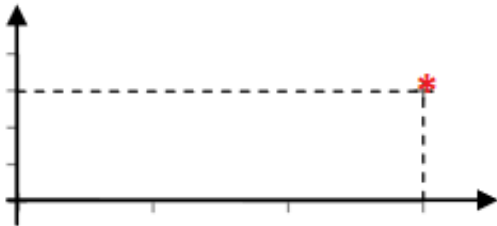


## Étape 2



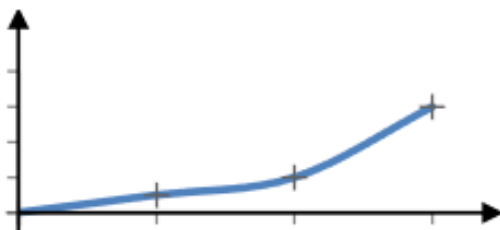
## Étape 3

Placer les points  
correspondants à  
l'intersection valeur /  
année.



## Étape 4

Tracer une courbe reliant les points



Si le graphique comporte plusieurs courbes, utilisez une couleur différente pour chaque courbe et faites une légende.

• Analysez les données :

- Comment évoluent les exportations de l'UE avec chacun de ses partenaires commerciaux ?
- Vers quel continent l'Union européenne exporte-t-elle le plus en 2000 puis en 2017 ?